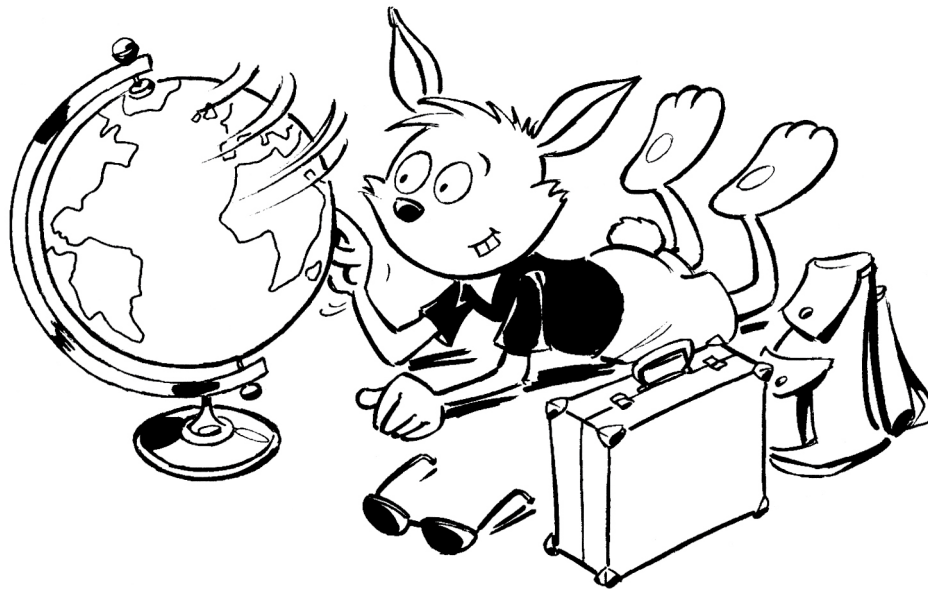


FICHE PEDAGOGIQUE DE PRESENTATION DE L'ATELIER EVEIL MUSICAL



Institut
de Culture
Musicale

PRESENTATION DE L'ORGANISME ET DE SES ORIENTATIONS PEDAGOGIQUES :

I.C.M. l'Institut de Culture Musicale

Créé en 1988, l'Institut de Culture Musicale est une association agréée par le Ministère de la Jeunesse et des Sports. ICM est membre de la Fédération Française de l'Enseignement Musical. Notre école organise des ateliers au sein de collectivités telle que écoles maternelles et élémentaires, conservatoires, crèches...

NOM ET COORDONNEES DE L'ORGANISME :

ICM

25 rue Lantiez - 75017 Paris

09 70 80 90 01

www.icm-musique.fr

Adresse postale :

ICM

CS 10832

50208 Coutances Cedex

CORRESPONDANT ICM :

Contact : Sylvain Darrasse

09 70 80 90 01 (choix 2)

sdarrasse@icm-musique.fr

NOM DE L'ATELIER : Eveil Musical

PUBLIC VISE : Maternelles

PROJET PEDAGOGIQUE DE L'ATELIER :

Les buts généraux que nous nous proposons d'atteindre sont les suivants :

- Faire vivre la musique par une **pratique ludique et active**
- Développer la **sensibilité** musicale, **l'expression et l'écoute** chez l'enfant
- Donner **envie** d'étudier ou d'écouter la musique
- Préparer à **l'étude** d'un instrument que l'enfant pourra choisir.

L'apprentissage de la musique permet à l'enfant d'utiliser pleinement ses capacités motrices, mnésiques, sensorielles et intellectuelles. Il contribue à un **développement général plus harmonieux**. En effet, la musique permet d'exprimer, de faire sortir de soi ce que l'on a de plus profond. **L'enfant acquiert une position dans le groupe** en apprenant à écouter l'autre et à modifier sa conduite en fonction de ce qu'il entend.

a) Les objectifs

Rendre l'enfant capable de :

- Développer son **imagination créatrice**
- Accroître ses **possibilités sensorielles**
- Acquérir un **comportement socialisant** en faisant « comme l'autre » et « avec l'autre ».

b) Méthodologie

Les éléments principaux du cours sont

- Les activités vocales : chansons, comptines, jeux de voix parlés et chantés, sonorisation de contes
- L'expression corporelle : marches, rondes, danses, percussions corporelles
- La pratique instrumentale à base de percussions : premières approches rythmiques et mélodiques
- Le développement de l'écoute, notamment avec des jeux portant sur les notions de timbre, hauteur, durée et intensité
- La spatialisation et le graphisme

MOYENS MATERIELS :

Le professeur doit pouvoir disposer d'un lecteur CD et d'un instrumentarium varié (maracas, claves, triangle, grelots, couronne, tambourin, flûte coulisse, guïro, Cymbales, œuf maracas, lames sonores, ...).

CONDITIONS TECHNIQUES :

- lieu souhaité : Salle de musique ou salle dégagée, si possible avec piano
- Un emplacement pour stocker le matériel, proche de la salle de l'atelier.